



Estetisoitua nostalgiaa vai luovaa lähidemokratiaa?

Yksityisen ja julkisen suhde kestävässä maisemassa

Hannu Linkola

Suomen ympäristökeskus/LYKE

hannu.linkola@ymparisto.fi

- "Päätavoitteena [...] tarkistaa aluevalikoima, arvoluokka sekä rajaukset vastaamaan uudistuneita maisemanhoidon toteuttamis- ja ohjausjärjestelmiä."
- "Maisema-alueella ei ole mitään hyötyä maanomistajalle, vaan se voi [...] vaikeuttaa tonttien ja maan myyntiä."

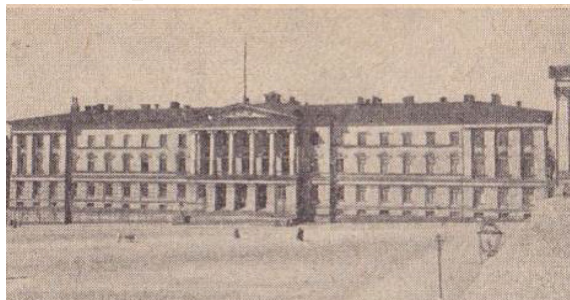


J. G. Granö: *Näkymä Satulamäeltä* (Verhne Suetuk, Itä-Siperia, n. 1902)

Suomalaisen maisemakuvaston synty

- Suomalaisen maisemakuvaston hahmottuminen 1800-luvulla: taide, tiede, matkailu
- Pääteemojen vakiintuminen: ikoniset maisemat, kansakunnan pyhät paikat
- Kuvastojen toisteisuus, maisemarituaalit
- Maisemasuhde osaksi hyvän kansalaisuuden mallia (Topelius, koulukirjat, matkaoppaat, kuvakirjat), moraalinen maisema
- "Moraalinen ja eheyttävä maaseutu"

Spatiaalisen hierarkian visualisoituminen



Tolvanen (1927): *Kansakoulun maantieto*

Helsinki

- ydin
- moderni
- urbaani
- valtio
- **auktoriteetti (subjekti)**

VS.

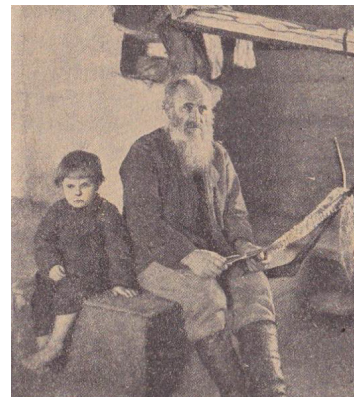
Karjala

- periferia
- perinteinen
- maaseutu
- kansa
- **kohteet (objekti)**

Rosberg & Aro (1923):
Koulun maantieto

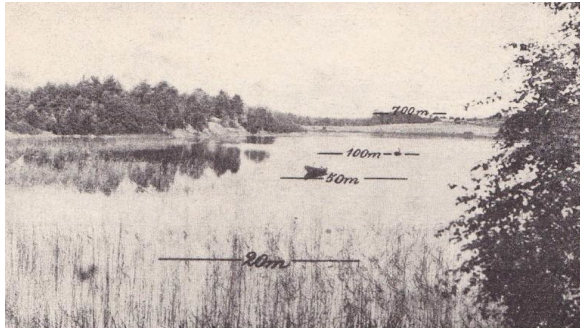


Soininen & Kaila (1923):
Kansakoulun uusi maantieto

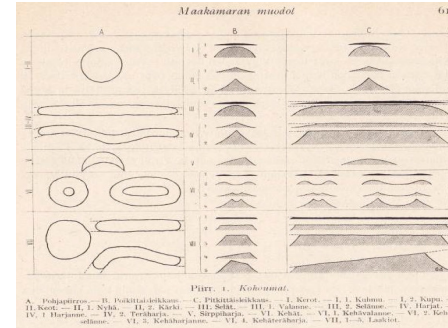
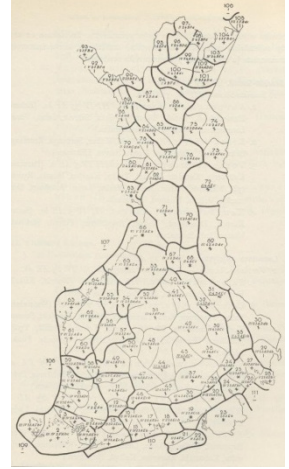


Maiseman tieteellistyminen

- 1800-luvun lopun ja 1900-luvun alun kansalliset tieteet; kansallisen territorion kuvaus, kulttuuripiirit, maakunnat
- Maantieteen institutionalisoituminen
- J. G. Granön maisematiede 1920-luvulta alkaen (*Suomen maantieteelliset alueet*, 1932)
- Asiantuntijan maisema, objektiivinen maisema
- Essentialisoiva, evolutionistinen katse
- Areaalinen valtio (Moisio 2012)



Granö, J. G. (1930):
Puhdas maantiede



Maisemahallinnon synty

- Maaseudun rakennemuutos 1960-luvulta alkaen
- "Perinteisen" maaseutumaiseman häviäminen
- Ympäristönsuojeludiskurssi
- Hajautettu hyvinvointivaltio (Moisio 2012), keskusjohtoinen aluesuunnittelu
- *Maisematoimikunnan mietintö 1980 (MMM)*
- *Maisemansuojelun kehittämistoimikunnan mietintö 1985 (YM)*
- *Maisema-aluetyöryhmän mietinnöt 1993 (YM)*
- 1990-luvun maankäyttö- ja luonnonsuojelulainsäädäntö
- Kansainväliset sitoumukset 2000-luvulla
- Sommittuma [*assemblage*] -> arvoasetelmat, asiantuntijapositiot, lainsäädäntö, tukimallit, hallinto- ja toimijaverkostot, asukkaat, maisema -> ideologian tilallistuminen



Maisema-alueiden problematiikkaa

- Muutos vs. kehitys -> maisemanhoito vs. maisemansuojelu (-> kuvastosta Vallius 2013)
- Kuka valitsee arvotekijät? Ketkä keskustelevat maisemista?
- Yksityinen vs. julkinen -> maisemaan liitetyt odotukset, velvollisuudet ja toimintamallit
- Kansallisen kategorian paikallinen hyväksyttävyys
- Uudet ympäristönsuojelun ja ympäristöpolitiikan käytännöt (Eurooppalainen maisemayleissopimus, Kulttuuriympäristöstrategia, maisemanhoitoalueet)
- Kansainvälinen kilpailuvaltio (Moisio 2012)

Johtopäätöksiä

- Maisema-alueet ovat pätevä väline arvokkaiksi miellettyjen tekijöiden turvaamiseen suunnittelussa
- Menneisyyden elementtien varassa arvottuvan maiseman suhde nykyiseen maisemaan ongelmallinen
- Myös "ei-arvokkailla" maisemilla on vahva todistusvoima
- Maisema on kategoriana intiimi -> osa ihmisten elinympäristöä ja ympäristö-/paikkasuhdetta
- Vuoropuhelun kieli vaikea määrittää -> ennakoasenteet, politisoituminen
- Asiantuntijatiedon ja paikallisen tiedon yhdistäminen moniääniseksi kulttuuriympäristökeskusteluksi/-toiminnaksi

Kiitos!

